

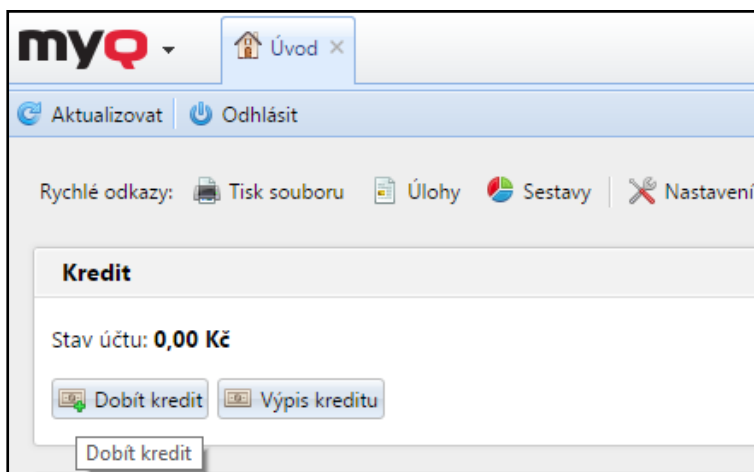
# Dobití kreditu přes WebPay na uživatelský účet prostřednictvím MyQ Web Interface

Nejdříve se prosím přihlašte do vašeho účtu v MyQ Web Interface na adrese <https://myq.lf1.cuni.cz>.

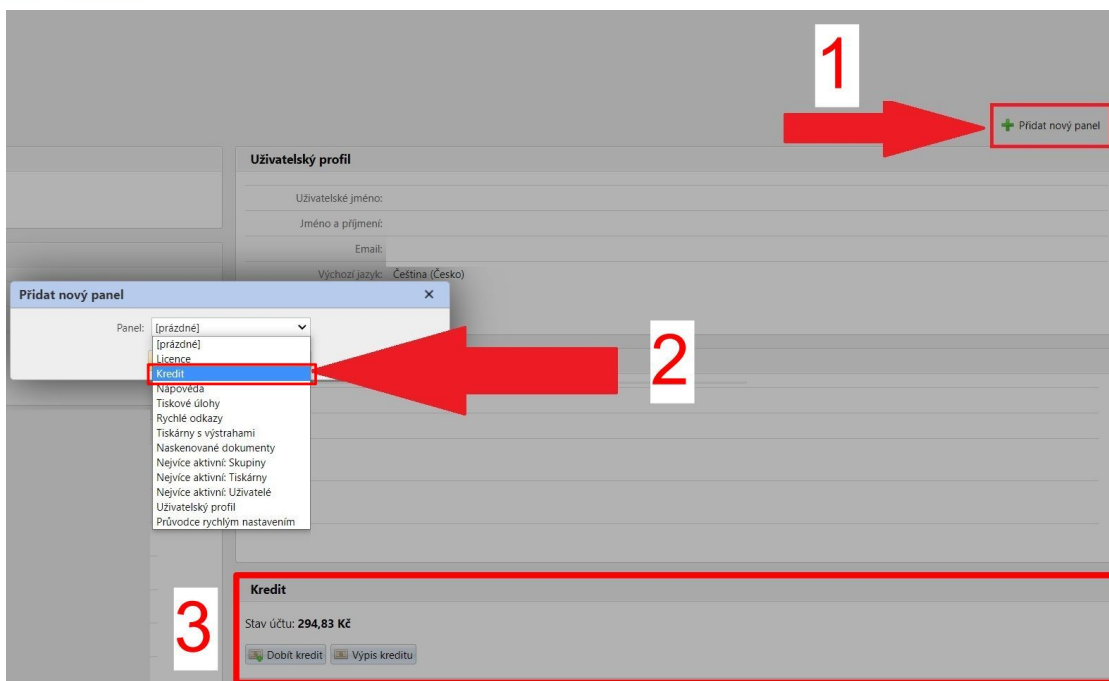
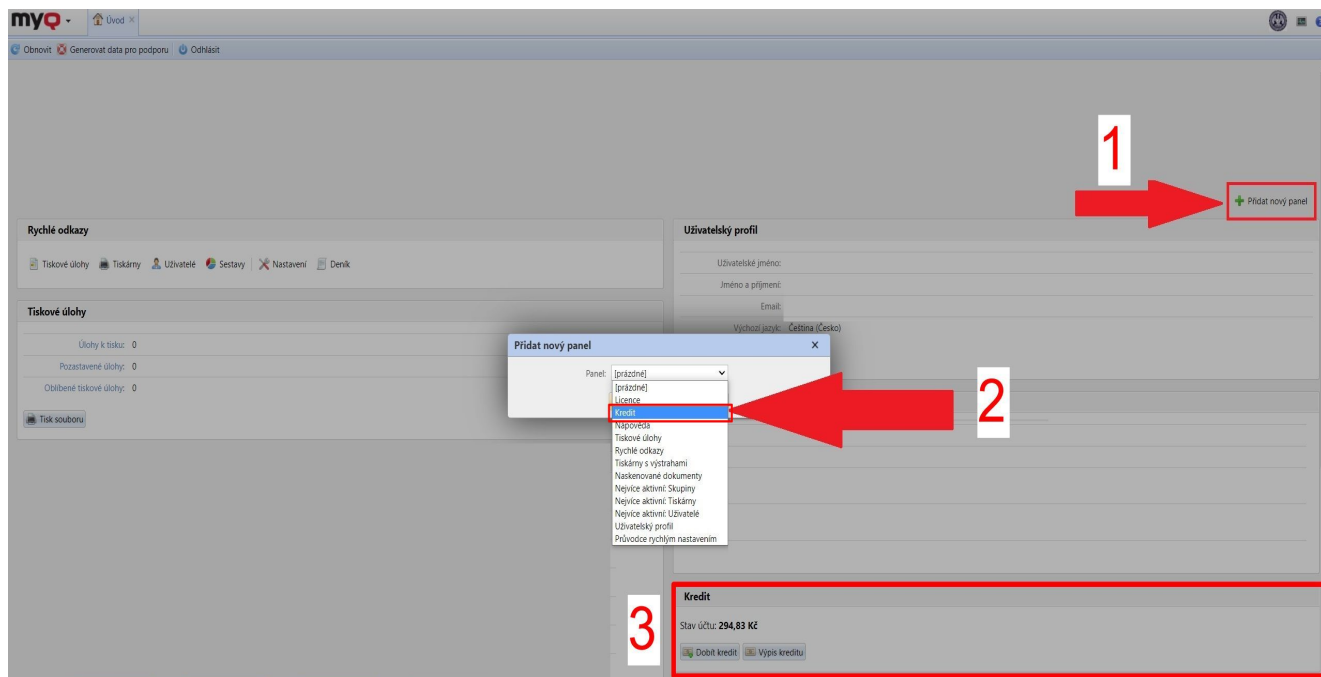


Obrazovka přihlášení do MyQ Web Interface

Pro dobití kreditu klikněte na tlačítko **Dobití kreditu**. Následně se objeví okno **Dobití kreditu**.



Pokud na na stránce chybí panel **Kredit**, přidejte si ho tlačítkem **+Přidat nový panel** .



V dialogovém okně zvolte volbu platby **WebPay**, napište částku, o kterou chcete navýšit svůj kredit a potom klikněte na tlačítko **Dobit kredit**. **Minimální částka pro dobítí kreditu přes WebPay je 10 Kč.**

Dobití kreditu přes WebPay

Následně dojde k přesměrování na platební bránu KB, kde postupujte podle instrukcí.

**KB | SmartPay**

Platební brána 3D Secure

### Shrnutí vaší platby

**Obchodník** ⓘ  
JANUS spol. s r.o.  
Na Lysinách 43  
140 00 - Praha 4 (CZ)  
www.ff.cuni.cz/studium/pocitacova-sit/tiskove-sluz

**Detail platby** ⓘ  
#2303673

**Celkem**  
**10,00 CZK**

### Volba platební metody

**Platba kartou** Změnit platební metodu

**Bezpečná platba kartou**

Umožňuje vaše karta platby na internetu? ⓘ

Číslo vaší karty:

Platnost karty do (měsíc / rok):  
 /

Ověřovací kód:  
 ⓘ

E-mail pro účtenku:  
 ⓘ

**Zaplatit**

Okno probíhající transakce.

**GP webpay**



**ČEKEJTE, PROSÍM,  
VAŠE TRANSAKCE SE  
NYNÍ OVĚŘUJE V  
SYSTEMU 3D SECURE**

Powered by [Global Payments Europe](#)

**GP webpay**

Po úspěšném provedení platby a jejím odeslání do MyQ se zobrazí níže uvedené dialogové okno.



**Platba proběhla úspěšně**

Váš kredit byl navýšen o 10,000 Kč

**Zavřít**

Oznámení o provedení úspěšného dobíjení kreditu.